

ALEZEN 625HRS



(highlight:at the glance) RAPPERSWIL-JONA LAKERS: LED-Media 5x18° Module, Media PlayOut Solution

# Setzt neue Maßstäbe in Sportwelt Anwendungen!

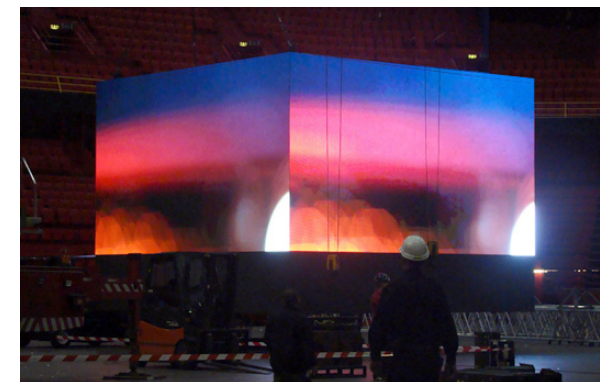
# ALEZEN 625HRS

MODUL

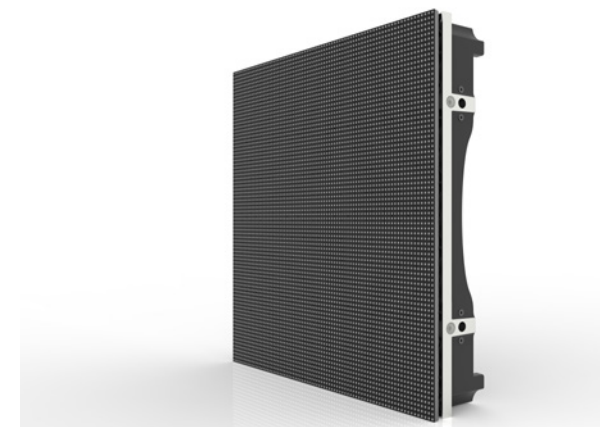
|                           |  |  |
|---------------------------|--|--|
| Andwendung                | Indoor LED-System (Festinstallation, Vermietung)   | Hohe Luftfeuchtigkeit (z.B. Eis- & Schwimmhalle)   |
| Auflösung                 | 6,25 mm Pixelabstand, symmetrisch  | LED Typ: ReeStar RS-C1921MBAR, blackface, kundenspezifisch selektierte Charge (ermöglicht ein homogenes farbstabiles Bild)           |
| Masse   Gewicht           | 500 x 500 x 90mm (H x B x T)   4,7kg   | Alu-Magnesium-Legierung, Druckguss – leicht & steif  |
| Helligkeit                | 2200 nits  | Nach Kalibrierung gemessen   |
| Betrachtungswinkel        | > 170° (über die Bildschirmoberfläche)   | LED-System mit perfekter Lesbarkeit auch bei hohem Seitenwinkel für Publikum und von TV-Kameras                                      |
| Gehäusestruktur           | Hybrid-LED-System, geschlossenes & ventilationsloses System, Staub- & Wasserschutz, vorne / hinten IP67    | Design für lange Lebensdauer mit ausgewählten Komponenten, optimierte Wärmeaufnahme, Schnellverschlussystem                          |
| Technologie               | Intelligent-Module-System mit geschlossenem Strom- & Datenkreislauf Redundanz für jedes einzelne Moduls    | Jedes Module hat eigenes Logic-Board & Netzteil, Ultraschnellen Bildaufbau ohne Geisterbild Effekt, Wartungsfreundlich               |
| Grauwerte Abstufung       | 22 Bit / PWM-Treiber MBI 5251-B  | Hard- und Software-basierte Technologie für natürliche Farben, hohen Kontrast, von 1% bis 100% Leuchtkraft                           |
| Bildabtastrate            | 1/4  | Ruhig wirkendes, flimmerfreies Bild für den Betrachter   |
| Sport Photographer        | 1 : 2000/s, Verschlusszeiten   | Keine fehlenden Bildinformationen (schwarze Linien durchs Bild)  |
| Broadcast, TV             | 50Hz /60Hz mit 3850Hz/3860Hz Bildwiederholffrequenz  | 50Hz bei nationaler Ausstrahlung, 60Hz internationaler TV-Bilder Flimmerfrei bis hin zu Hyper-Zeitlupenkameras"                      |
| Frontmaske                | 2K Frontmaske mit sehr hohem Betrachtungswinkel  | Entspricht EN 13823 EN ISO 1716 (SMOGRA, FIGRA, THR, TSP)  |
| Service                   | Einfachste Wartung von Vorne und der Rückseite   | Ermöglicht schnellen Modul-Austausch im Betrieb (Hot-Plug)   |
| Ausrichtung/ Installation | Selbsttragender Montage Rahmen für 500x500mm für Fix-Installation und Rental-Version mit Schnellverschluss | Aluminium-Magnesium-Legierung, Druckguß, leicht und steif.   |
| Rahmen-Module             | 500 x 500 x 75 mm   2,5kg (Gesamttiefe Panel 95mm)   | 29.6kg/m <sup>2</sup> (LED-Panel, Rahmen und Kabel zusammen)   |
| Eck-Ramen Module          | Würfel mit abgerundeten Ecken für 360° Darstellung   | 5x 18°-Module  |
|                           | Klassische Würfelkonstruktion  | 2x 45°-Module  |
| LED Signalprozessor       | Voll redundantes 4K System (optional USV gestützt)   | Input: HDMI / DP, Output: Fiber Channel output (1GB/10GB)  |
| Media PlayOut System      | SLAM.SYSTEMS (optional) modulares redundantes Mediensystem (Anfrage für Demo im Stadion)                   | Einfache Bedienung (GUI-Interface), 1-Personen-Betrieb für komplette Stadionlösungen (z.B. Perimeter, Anzeigetafel, Digital Signage) |
| Vorschriften              | CE, RoHS, EMC Klasse A (hoher Standard)  | Grüne Effizienz, durchschnittliche Leistung 100W/m <sup>2</sup> , vollweiß 2200 nits 398W/m <sup>2</sup> "                           |
| Erweiterungen             | Schweizer Garantie   | Das Modulare LED-Würfelsystem ermöglicht die Änderung der Designstruktur (z.B. Größen- und Formgebung, Raster 50x50cm)               |

PANEL

SYSTEM



LED-Würfel mit 90° Kante



Magnesium-Legierung Druckguss & Modul und Rahmen



Rückseitig Würfel mit 5x18° aktiven LED-Modulen